
Kreativität statt Blockade

Erfolg durch interdisziplinäres und gemeinsames Handeln
in Lübbenau/Spreewald

Dr. Jürgen Othmer (Architekt und Stadtplaner)

Projektbüro LÜBBENAUBRÜCKE

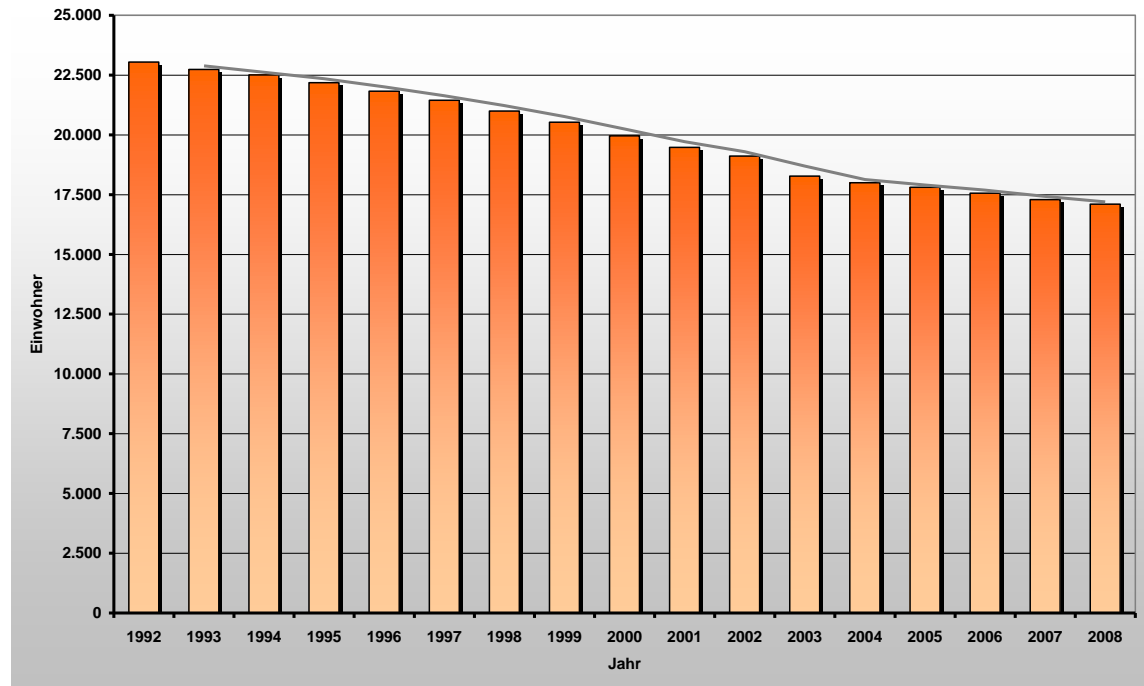
Ausgangslage 1999



Ausgangslage 1999

Ausgangssituation in Lübbenau:

- wegbrechen von Arbeitsplätzen
- Brachflächen
- Wegzug/Verlust Einwohner
- hoher Wohnungsleerstand
- negative demografische Entwicklung:
Anteil älterer Bürger steigt stetig



Beispiel Bevölkerungsentwicklung 1992-2008

Und die Bürger?



Aller Anfang ist schwer



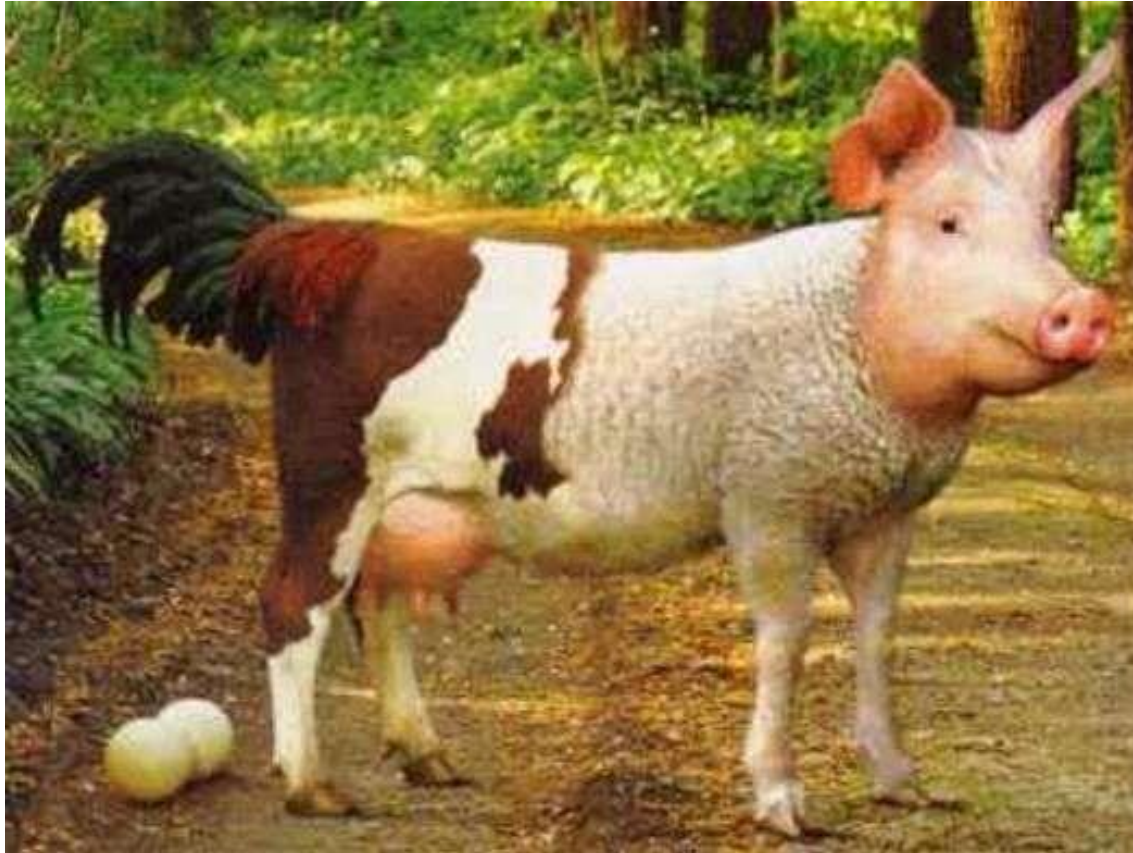
Wer hat den Plan, die Vision, die Überzeugungskraft?

Übermotiviert - Unstrukturiert?

- **Lebenswerte** Stadt – was ist das?
- **Liebenswerte** Stadt – wer will das?
- Stadt für ALLE – Wer sind das?
- Junge Stadt – Kiez der Kids?
- Stadt für alle Generationen – warum?
- **Grüne Stadt – Wer harkt?**
- Multimediale Stadt – wer braucht das?
- Schöne Stadt – Definition?
- USW.

Was wollen wir?

Die eierlegende Wollmilchsau



Die Stadt als Spiegel ihrer Bürger

Perikles, 430 v. Chr.

Wir vereinigen in uns die Sorge um unser Haus und unsere Stadt. Wenn wir auch verschiedenartigen Tätigkeiten zugewandt sind, so ist doch in den Dingen der Stadt keiner ohne Urteil.

Bei uns heißt einer, der an den Dingen der Stadt keinen Anteil nimmt, ist nicht ein stiller Bürger sondern ein schlechter Bürger.

Wir entscheiden in den Dingen der Stadt selber oder denken sie doch richtig durch. Denn wir sehen nicht im Wort eine Gefahr für das Tun, wohl aber darin, sich nicht durch Reden zuerst zu belehren, ehe man zur nötigen Tat schreitet.

Interesse wecken!

- **Voraussetzung :**
Bürger muss **Stadt** und Standort **als SEINS** wahrnehmen
- **Vorgehensweise:**
Interesse wecken, Motivation generieren
- **Methode:**
Angebote offerieren, **provozieren**, umgarnen, fordern
- **Permanenter Kommunikationsprozess und „glaubwürdiges Angebot“ zwingend erforderlich**

Erkenntnis vermitteln!



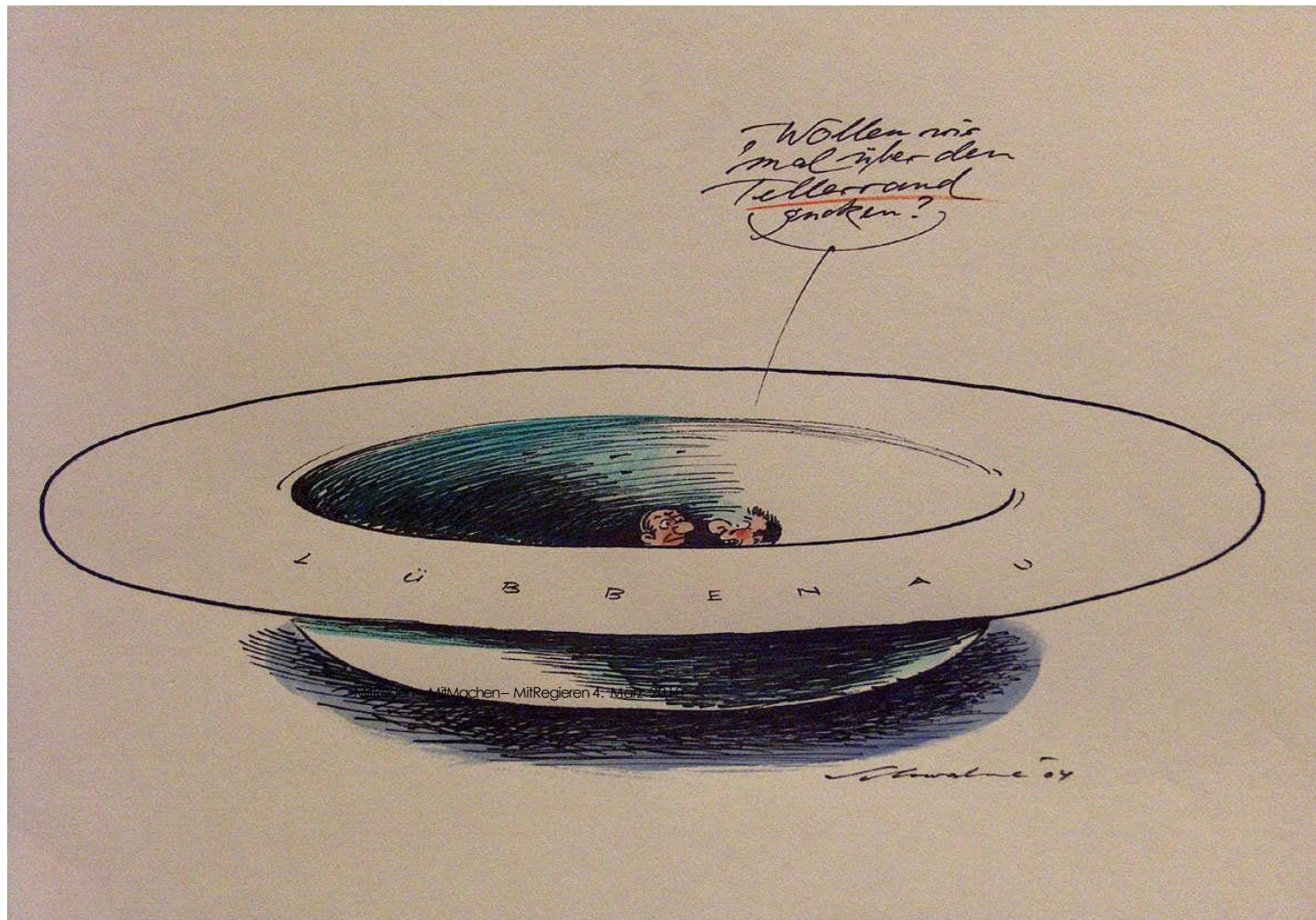
Erfolg in Lübbenau durch

- kreatives / motivierendes Handeln
- glaubwürdiges / nachvollziehbares Handeln
- gemeinsames / abgestimmtes Handeln
- nachhaltiges / konsequentes Handeln

.....seit 1999

- **Langfristige Stabilisierung gemeinsamen Handelns ist wichtiger als der Einzelerfolg**

Neue Wege



Handlungsprinzipien in Lübbenau

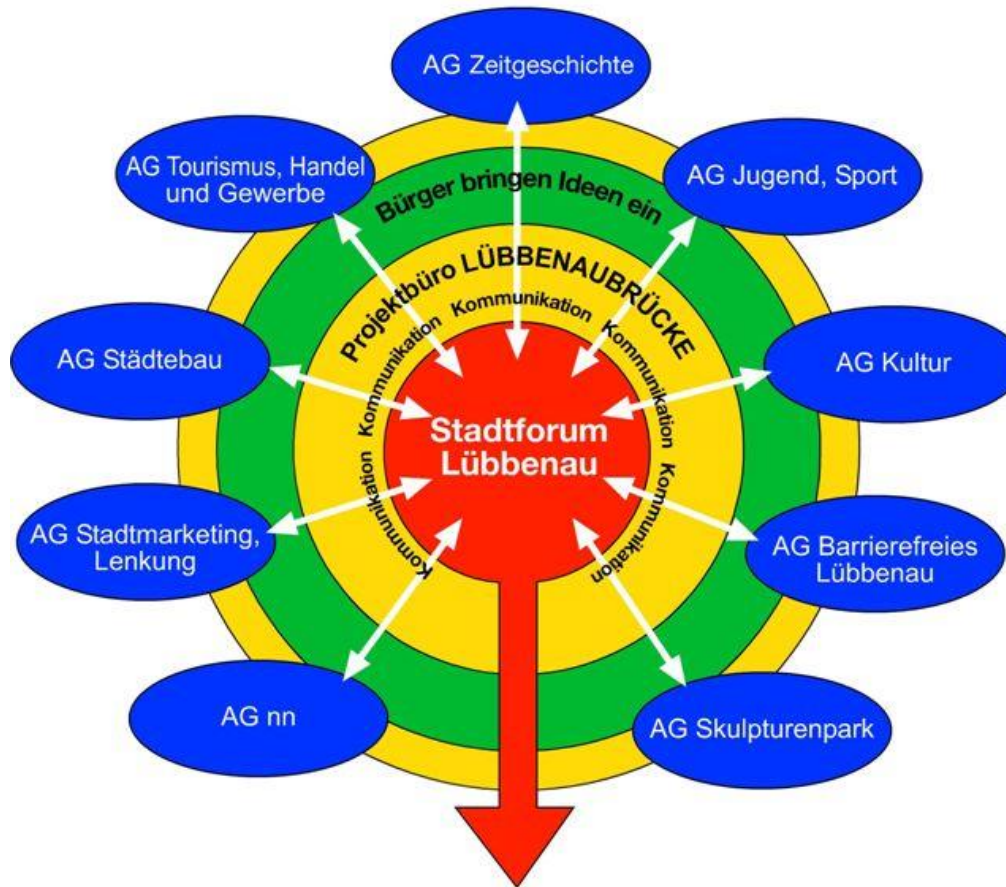
- **Frühzeitige Einbindung** Beteiligter + Betroffener
Stadtforen, Workshops, Mietertreffen, Infomaterial
- Loslassen von Bisherigem
- Förderung privaten Engagements
Arbeitskreise, Angebote für Gruppen, Unterstützung Ehrenamtler
- Innovatives Handlungsmodell
 - intensive Kooperation der Akteure aller Altersgruppen
 - permanente Moderation / Kommunikation der Beteiligten
- Ganzheitliche Stadtplanung – **flexible Steuerungsinstrumente**
Monitoringprozess, bürgernahe Stadtgestaltung

Handlungsprinzipien in Lübbenau

- neue Rahmenbedingungen akzeptieren und nutzen
aus Not eine Tugend machen, gemeinsame „Not“ verbindet
- Visionen entwickeln – Zukunft vermitteln
- Bewährtes bewahren
AG Zeitgeschichte, AG Geschichte, Ausstellungen, Themenbroschüren
- Bedenkenträger begeistern, ernst nehmen,
aktiv einbinden, Aktivität nutzen, AG Arbeit
- Frühzeitige Problemmkommunikation
Problemherde suchen, Hinweisen nachgehen

Bürgerforen

Stadtforum Lübbenau/Spreewald



Stadtforum regt an und macht Vorschläge

Begeistern



Motivieren



Cateringgruppe
LÜBBENAUBRÜCKE

Verführen



Anreize schaffen

Provozieren



Vermitteln

LÜBBENAU BRÜCKE

LÜBBENAU BRÜCKE

Freizeitführer

@

**Netzwerk *Jugend*
Lübbenau/Spreewald**

LÜBBENAU BRÜCKE

SOS LÜBBENAU BRÜCKE
Schüler-Organisation

JUGENDFÖRDERVEREIN LÜBBENAU e.V.

Eine Initiative der **LÜBBENAU BRÜCKE**
in Zusammenarbeit mit dem
Jugendförderverein Lübbenau e.V. und
der **SOS LÜBBENAU BRÜCKE**

Gefördert aus Lotteriemitteln des
Landes Brandenburg
und den Städten
Senftenberg und Lübbenau/Spreewald

Manchmal schmerzhaft



Danke für Ihr Interesse

**Viel Erfolg mit
IHREM Projekt**